

# Gesamtbilanz – Umweltkennzahlen

Der Verbrauch an Ressourcen wird im Evangelischen Stift seit Jahren beobachtet, kontrolliert und reguliert. Mit der Einführung des Umweltmanagements wurde die Erfassung der Daten systematisiert. Mit Hilfe der ermittelten Kennzahlen werden die Verbrauchsdaten über die Jahre hinweg vergleichbar.



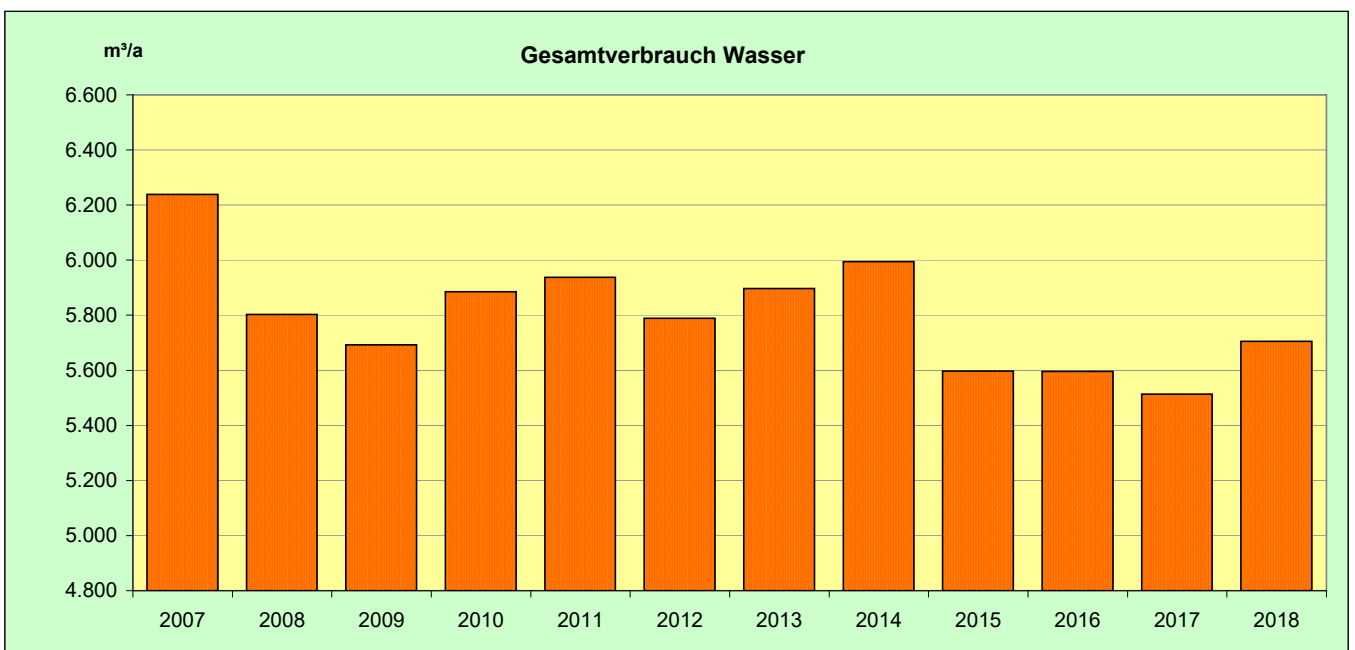
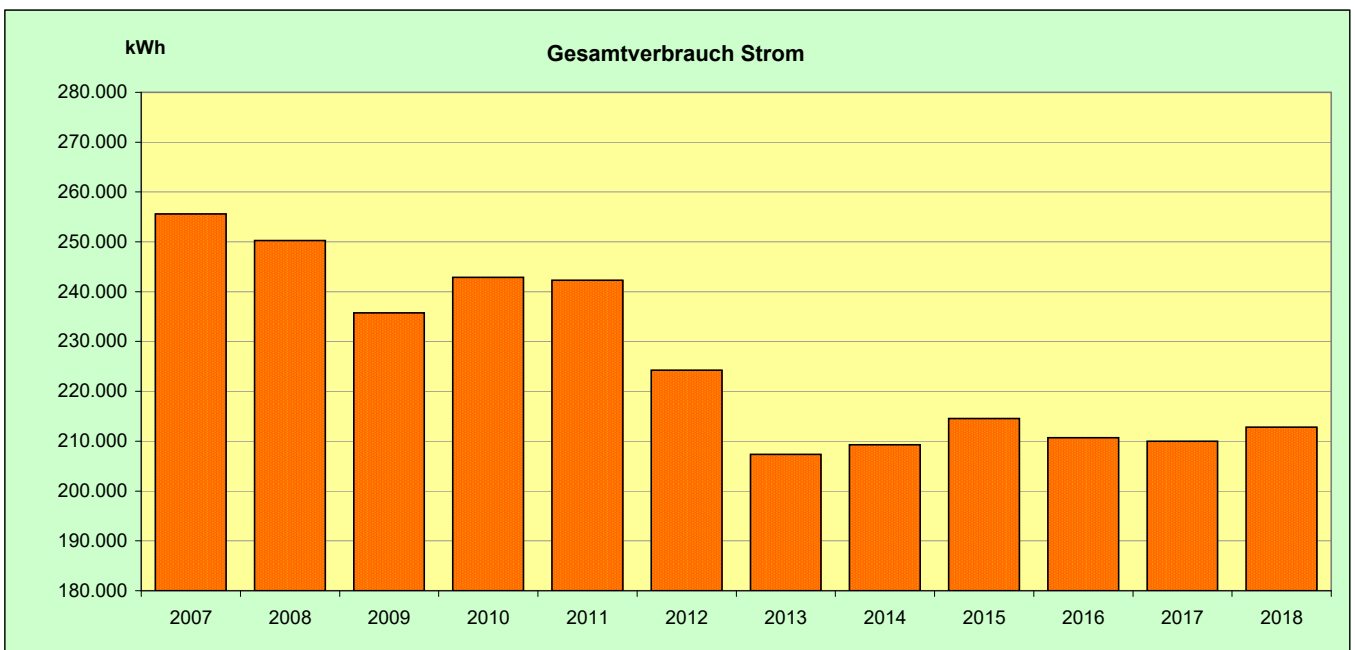
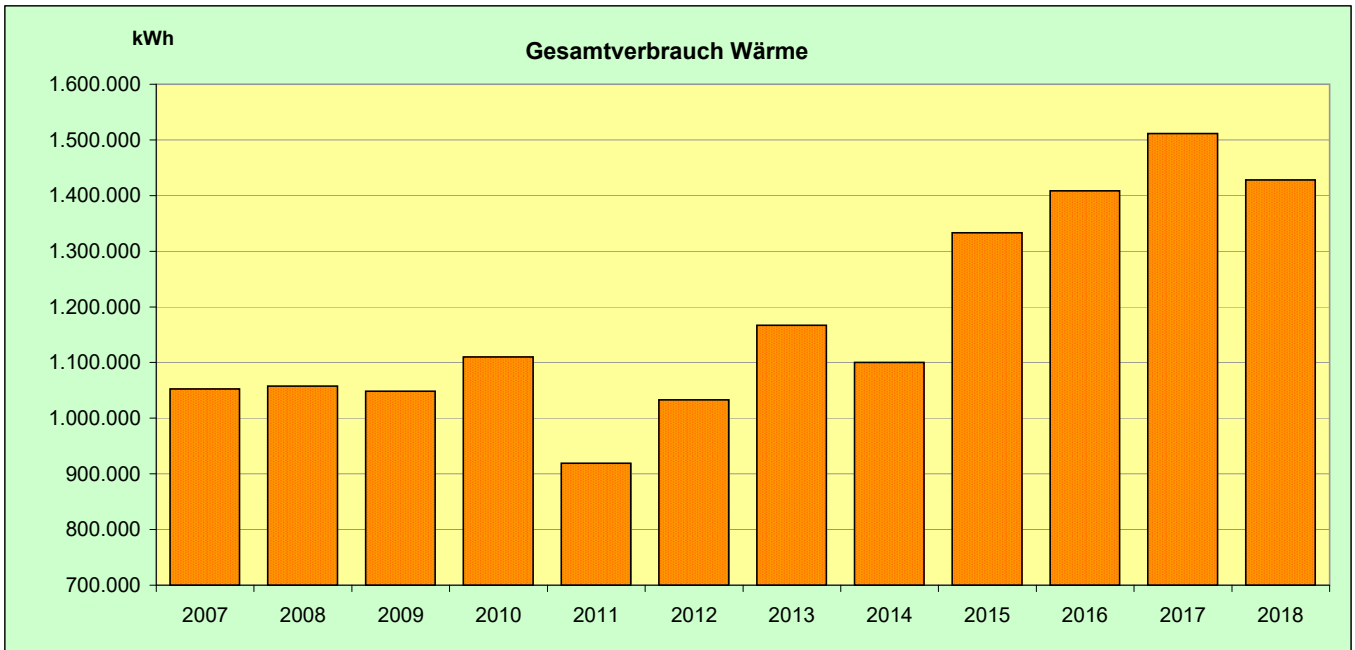
<b>Einrichtungskennzahlen</b>		<b>2012</b>	<b>2013</b>	<b>2014</b>	<b>2015</b>	<b>2016</b>	<b>2017</b>	<b>2018</b>
Beschäftigte (MA)	Anzahl	38	38	38	38	38	38	38
Bewohner (Bw)	Anzahl	145	145	145	145	145	145	145
Beheizte Nutzfläche (An)	m <sup>2</sup>	8.537	8.537	8.537	8.537	8.537	8.537	8.537
Nutzungsstunden (Nh)	Nh/a	8.641	8.642	8.643	8.643	8.644	8.645	8.646
<b>Umweltkennzahlen</b>		<b>2012</b>	<b>2013</b>	<b>2014</b>	<b>2015</b>	<b>2016</b>	<b>2017</b>	<b>2018</b>
<b>Wärmeenergie</b>								
Gesamtverbrauch	kWh/a	1.032.926	1.166.777	1.100.009	1.332.925	1.408.515	1.511.345	1.427.975
Verbrauch / m <sup>2</sup>	kWh/m <sup>2</sup> a	121	137	129	156	165	177	167
Verbrauch pro Nutzungsstunde	kWh/Nha	120	135	127	154	163	175	165
Verbrauch pro Bewohner	kWh/Bwa	7.124	8.047	7.586	9.193	9.714	10.423	9.848
<b>Wärmeenergie (bereinigt)</b>								
Gesamtverbrauch	kWh/a	1.114.960	1.148.780	1.244.064	1.681.779	1.621.005	1.828.128	2.172.502
Verbrauch / m <sup>2</sup>	kWh/m <sup>2</sup> a	131	135	146	197	190	214	254
Verbrauch pro Nutzungsstunde	kWh/Nha	129	133	144	195	188	211	251
Verbrauch pro Bewohner	kWh/Bwa	7.689	7.923	8.580	11.598	11.179	12.608	14.983
<b>Strom</b>								
Gesamtverbrauch	kWh/a	224.276	207.354	209.269	214.569	210.721	210.016	212.837
Verbrauch / m <sup>2</sup>	kWh/m <sup>2</sup> a	26	24	25	25	25	25	25
Verbrauch pro Nutzungsstunde	kWh/Nha	26	24	24	25	24	24	25
Verbrauch pro Bewohner	kWh/Bwa	1.547	1.430	1.443	1.480	1.453	1.448	1.468
<b>Wasser</b>								
Gesamtverbrauch	m <sup>3</sup> /a	5.789	5.897	5.994	5.597	5.596	5.514	5.705
Verbrauch / m <sup>2</sup>	l/m <sup>2</sup> a	678	691	702	656	655	646	668
Verbrauch pro Nutzungsstunde	l/Nha	670	682	694	648	647	638	660
Verbrauch pro Bewohner	l/Bwa	39.924	40.666	41.339	38.600	38.590	38.026	39.345
<b>Materialeffizienz: Papier</b>								
Gesamtverbrauch	kg/a	1.438	1.321	1.077	1.091	902	1.035	933
Verbrauch pro Bewohner	kg/a	10	9	7	8	6	7	6
Anteile FF-Papier	%	8	5	5	5	5	5	5
Anteil RC-Papier	%	92	95	95	95	95	95	95
<b>Verkehr</b>								
PKW Benzin	km/a	141.572	122.875	108.509	92.812	74.254	94.515	87.921
PKW Diesel	km/a	0	0	26.460	38.240	66.920	98.540	88.660
Bahn /ÖPNV	km/a	324.855	299.489	332.920	323.150	327.218	332.252	272.560
ÖPNV	km/a	0	0	0	0	0	0	0
Flugzeug	km/a	0	0	77.031	81.604	30.872	51.128	34.080
<b>Abfall</b>								
Gesamtaufkommen	l/a	45.164	45.164	45.164	45.164	45.164	45.164	45.164
Anteil Restmüll	l/a	27.500	27.500	27.500	27.500	27.500	27.500	27.500
Anteil Restmüll	%	61	61	61	61	61	61	61
Anteil Wertstoff	l/a	13.440	13.440	13.440	13.440	13.440	13.440	13.440
Anteil Wertstoff	%	30	30	30	30	30	30	30
Anteil Kompost . Biomüll **	l/a	0	0	0	0	0	0	0
Anteil Kompost . Biomüll	%	0	0	0	0	0	0	0
Anteil Sonderabfälle	l/a	4.224	4.224	4.224	4.224	4.224	4.224	4.224
Anteil Sonderabfälle	%	9	9	9	9	9	9	9
Gesamtaufkommen pro Bewohner	l/Bwa	311	311	311	311	311	311	311
<b>Biologische Vielfalt</b>								
Grundstücksfläche gesamt	m <sup>2</sup>	13.819	13.819	13.819	13.819	13.819	13.819	13.819
überbaut	m <sup>2</sup>	2.538	2.538	2.538	2.538	2.538	2.538	2.538
versiegelt	m <sup>2</sup>	1.660	1.660	1.660	1.660	1.660	1.660	1.660
begrünt	m <sup>2</sup>	9.621	9.621	9.621	9.621	9.621	9.621	9.621
<b>Emission CO<sub>2</sub> *</b>								
Gesamtemission	t/a	385	417	403	470	493	532	497
Emission / m <sup>2</sup>	kg/m <sup>2</sup>	45	49	47	55	58	62	62
Emission pro Nutzungsstunde	kg/Nha	45	48	47	54	57	62	57
Emission pro Bewohner	kg/Bwa	2.655	2.878	2.778	3.239	3.399	3.668	3.425

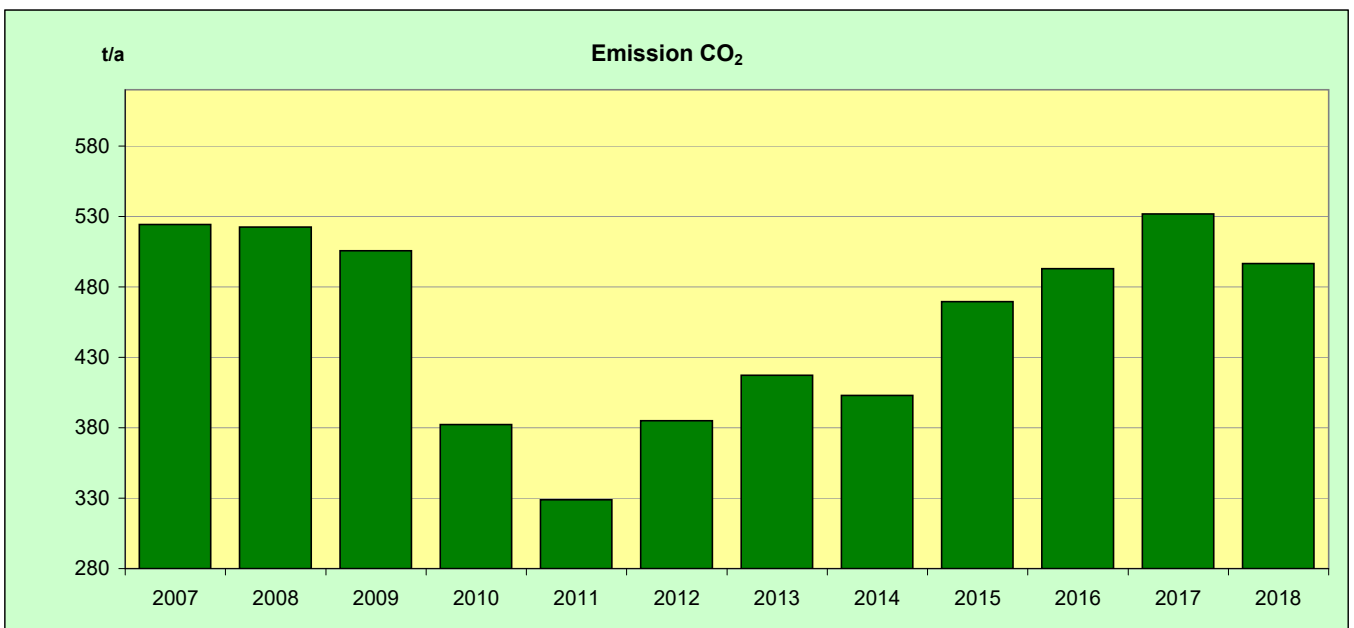
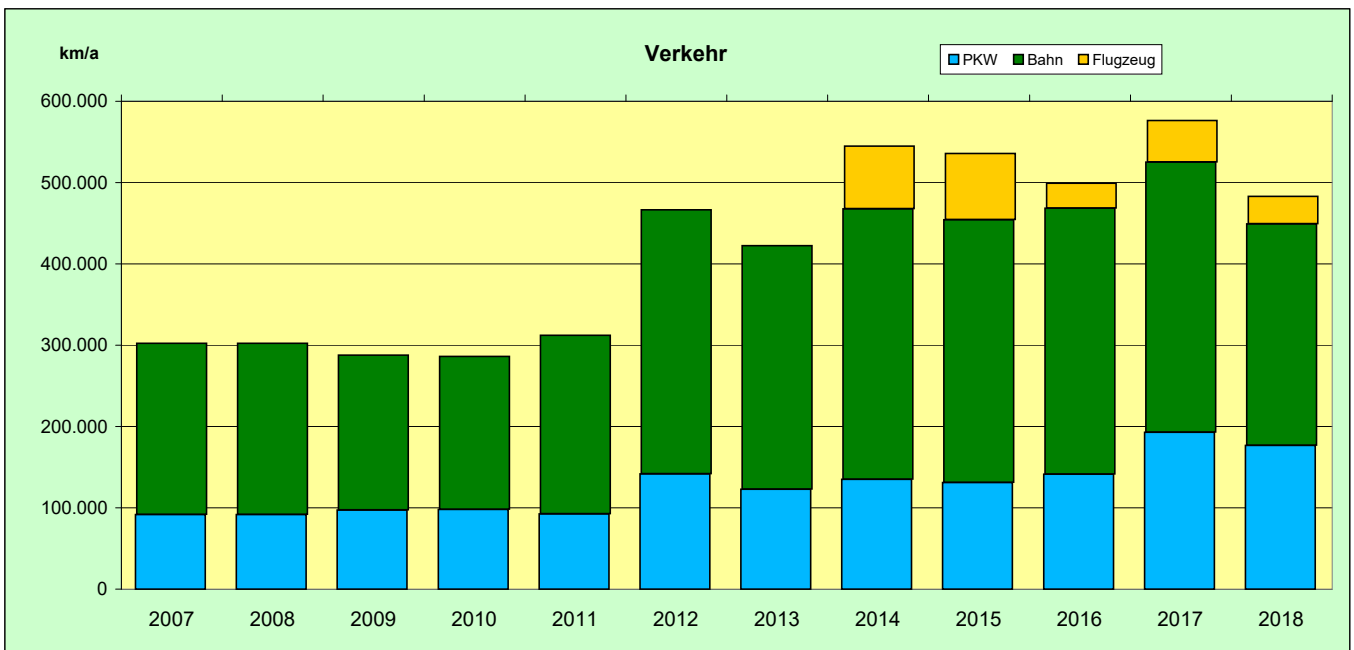
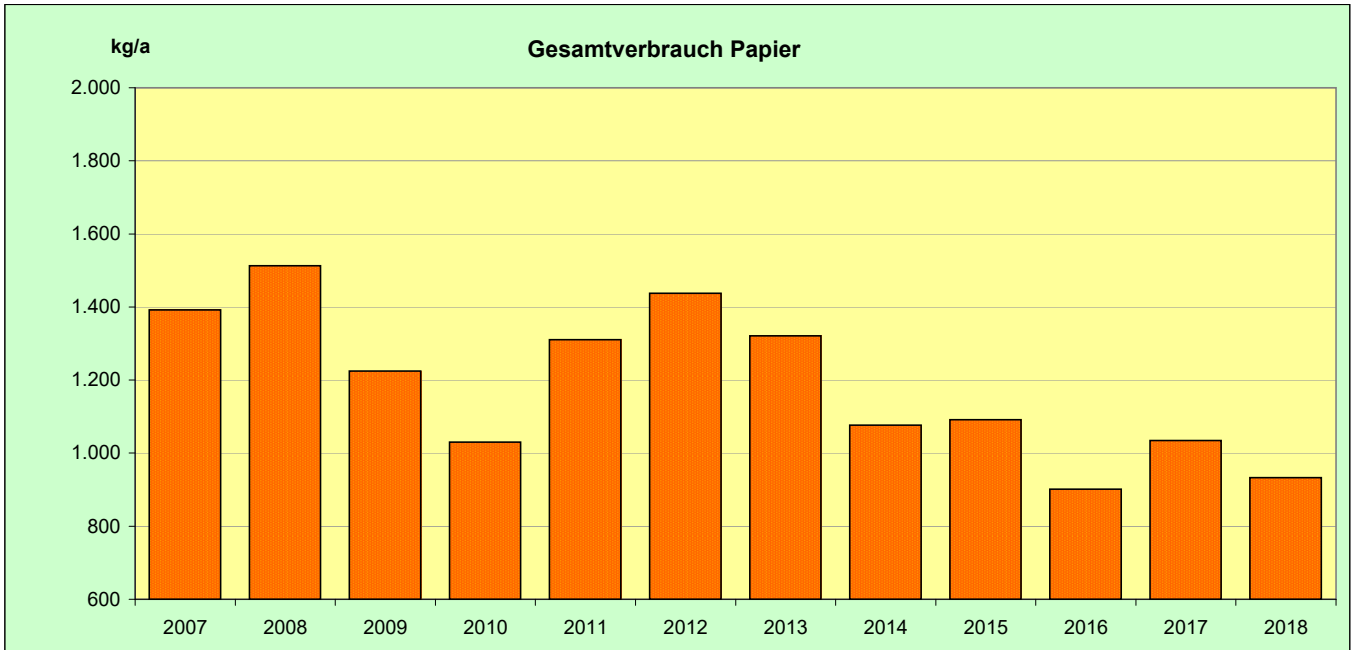
\* Der Eigenverbrauch BHKW-Strom fließt seit 2015 doppelt in CO<sub>2</sub>-Bilanz ein

\*\* Kompostierbare Küchenabfälle und Gartenabfälle werden im Garten kompostiert. Die Menge wird nicht erfasst

Zu weiteren Emissionen (NO<sub>x</sub>, SO<sub>2</sub>, Staubpartikel, ...) liegen uns keine Angaben vor.

Auf Grund der vorhandenen Anlagengröße sind diese für das Evangelische Stift nicht wesentlich.





Der Eigenverbrauch BHKW-Strom fließt  
seit 2015 doppelt in CO<sub>2</sub>-Bilanz ein