

Gesamtbilanz – Umweltkennzahlen

Der Verbrauch an Ressourcen wird im Evangelischen Stift seit Jahren beobachtet, kontrolliert und reguliert. Mit der Einführung des Umweltmanagements wurde die Erfassung der Daten systematisiert. Mit Hilfe der ermittelten Kennzahlen werden die Verbrauchsdaten über die Jahre hinweg vergleichbar.



Einrichtungskennzahlen

		2010	2011	2012	2013	2014	2015	2016	2017
Beschäftigte (MA)	Anzahl	38	38	38	38	38	38	38	38
Bewohner (Bw)	Anzahl	145	145	145	145	145	145	145	145
Beheizte Nutzfläche (An)	m ²	8.537	8.537	8.537	8.537	8.537	8.537	8.537	8.537
Nutzungsstunden (Nh)	Nh/a	8.640	8.640	8.641	8.642	8.643	8.643	8.644	8.645

Umweltkennzahlen

Wärmeenergie

		2010	2011	2012	2013	2014	2015	2016	2017
Gesamtverbrauch	kWh/a	1.109.778	918.907	1.032.926	1.166.777	1.100.009	1.332.925	1.408.515	1.511.345
Verbrauch / m ²	kWh/m ² a	130	108	121	137	129	156	165	177
Verbrauch pro Nutzungsstunde	kWh/Nha	128	106	120	135	127	154	163	175
Verbrauch pro Bewohner	kWh/Bwa	7.654	6.337	7.124	8.047	7.586	9.193	9.714	10.423

Wärmeenergie (bereinigt)

		2010	2011	2012	2013	2014	2015	2016	2017
Gesamtverbrauch	kWh/a	1.046.320	1.034.133	1.114.960	1.148.780	1.244.064	1.681.779	1.621.005	1.828.128
Verbrauch / m ²	kWh/m ² a	123	121	131	135	146	197	190	214
Verbrauch pro Nutzungsstunde	kWh/Nha	121	120	129	133	144	195	188	211
Verbrauch pro Bewohner	kWh/Bwa	7.216	7.132	7.689	7.923	8.580	11.598	11.179	12.608

Strom

		2010	2011	2012	2013	2014	2015	2016	2017
Gesamtverbrauch	kWh/a	242.888	242.275	224.276	207.354	209.269	214.569	210.721	210.016
Verbrauch / m ²	kWh/m ² a	28	28	26	24	25	25	25	25
Verbrauch pro Nutzungsstunde	kWh/Nha	28	28	26	24	24	25	24	24
Verbrauch pro Bewohner	kWh/Bwa	1.675	1.671	1.547	1.430	1.443	1.480	1.453	1.448

Wasser

		2010	2011	2012	2013	2014	2015	2016	2017
Gesamtverbrauch	m ³ /a	5.885	5.937	5.789	5.897	5.994	5.597	5.596	5.514
Verbrauch / m ²	l/m ² a	689	695	678	691	702	656	655	646
Verbrauch pro Nutzungsstunde	l/Nha	681	687	670	682	694	648	647	638
Verbrauch pro Bewohner	l/Bwa	40.587	40.948	39.924	40.666	41.339	38.600	38.590	38.026

Materialeffizienz: Papier

Gesamtverbrauch	kg/a	1.030	1.310	1.438	1.321	1.077	1.091	902	1.035
Verbrauch pro Bewohner	kg/a	7	9	10	9	7	8	6	7
Anteile FF-Papier	%	12	20	8	5	5	5	5	5
Anteil RC-Papier	%	88	80	92	95	95	95	95	95

Verkehr

PKW Benzin	km/a	96.298	92.714	141.572	122.875	108.509	92.812	74.254	94.515
PKW Diesel	km/a	1.760	0	0	0	26.460	38.240	66.920	98.540
Bahn /ÖPNV	km/a	188.054	219.328	324.855	299.489	332.920	323.150	327.218	332.252
ÖPNV	km/a	0	0	0	0	0	0	0	0
Flugzeug	km/a	0	0	0	0	77.031	81.604	30.872	51.128

Abfall

Gesamtaufkommen	l/a	45.164	45.164	45.164	45.164	45.164	45.164	45.164	45.164
Anteil Restmüll	l/a	27.500	27.500	27.500	27.500	27.500	27.500	27.500	27.500
Anteil Restmüll	%	61	61	61	61	61	61	61	61
Anteil Wertstoff	l/a	13.440	13.440	13.440	13.440	13.440	13.440	13.440	13.440
Anteil Wertstoff	%	30	30	30	30	30	30	30	30
Anteil Kompost . Biomüll	l/a	0	0	0	0	0	0	0	0
Anteil Kompost . Biomüll	%	0	0	0	0	0	0	0	0
Anteil Sonderabfälle	l/a	4.224	4.224	4.224	4.224	4.224	4.224	4.224	4.224
Anteil Sonderabfälle	%	9	9	9	9	9	9	9	9
Gesamtaufkommen pro Bewohner	l/Bwa	311	311	311	311	311	311	311	311

Biologische Vielfalt

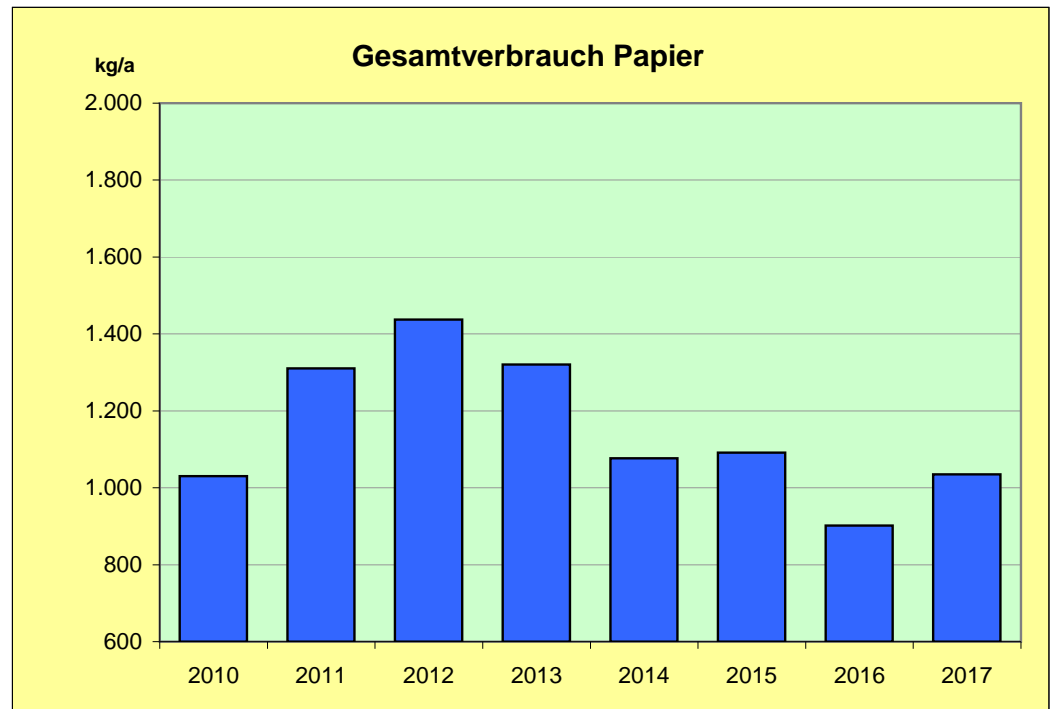
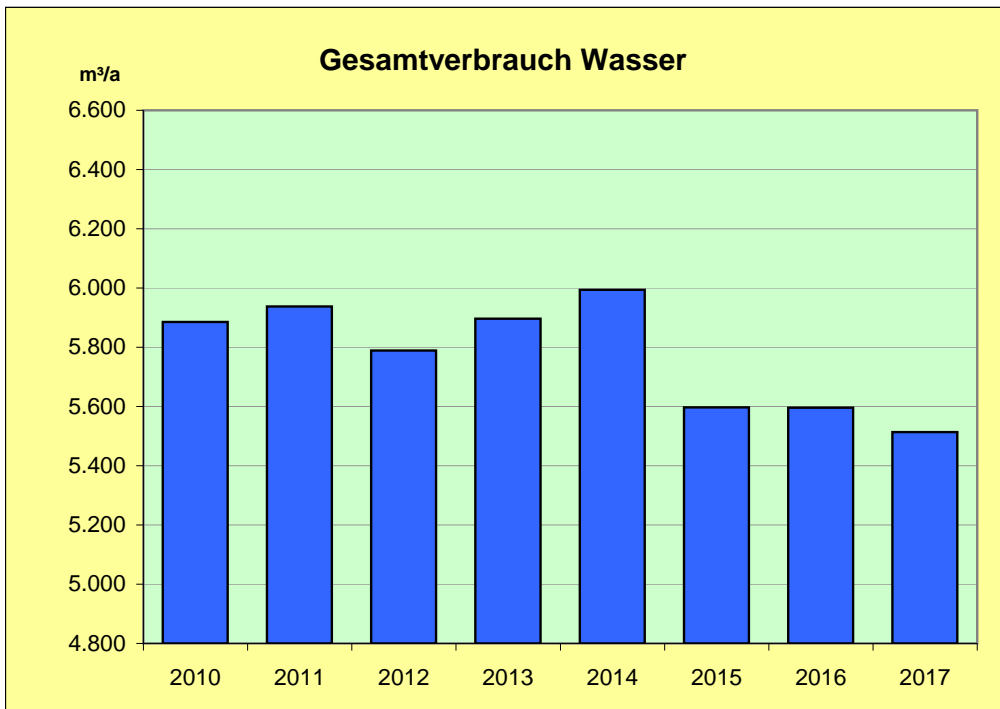
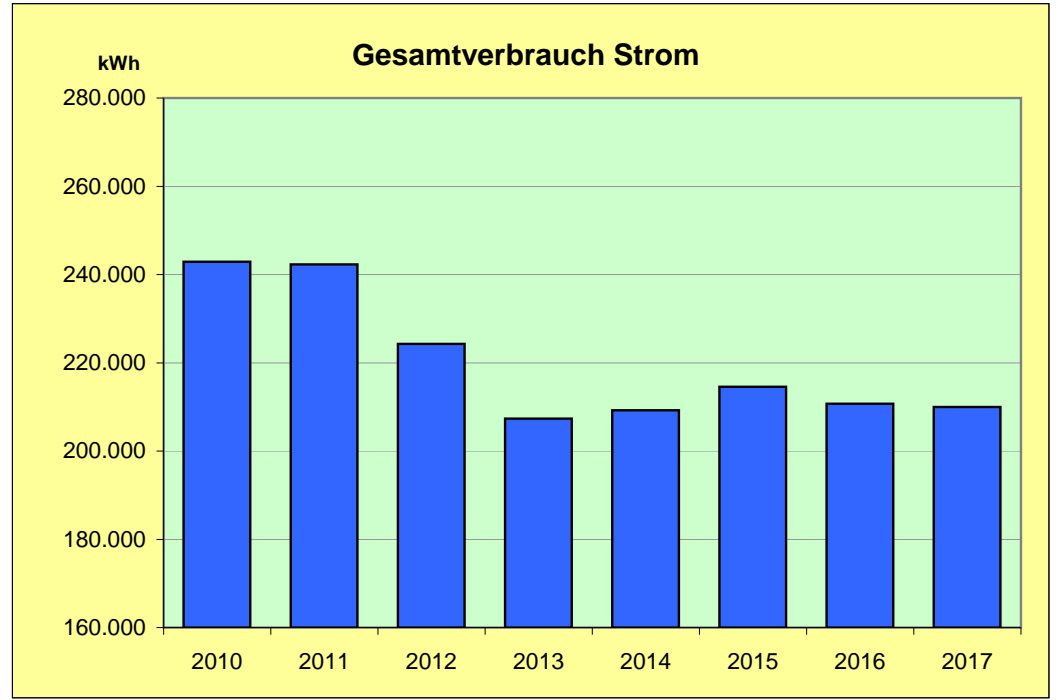
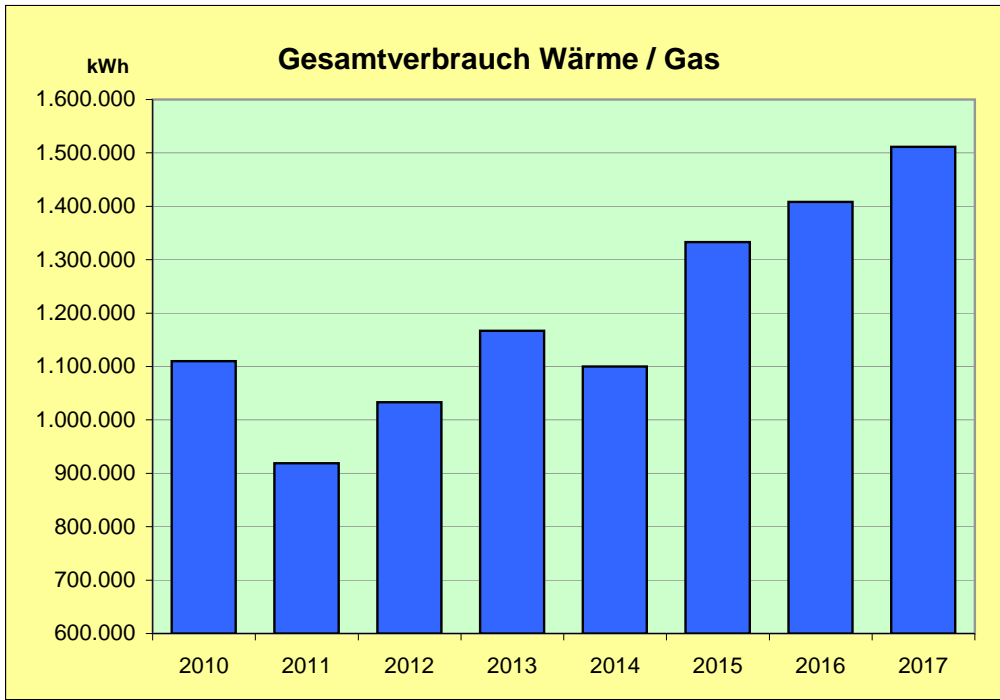
Grundstücksfläche gesamt	m ²	13.819	13.819	13.819	13.819	13.819	13.819	13.819	13.819
überbaut	m ²	2.538	2.538	2.538	2.538	2.538	2.538	2.538	2.538
versiegelt	m ²	1.660	1.660	1.660	1.660	1.660	1.660	1.660	1.660
begrünt	m ²	9.621	9.621	9.621	9.621	9.621	9.621	9.621	9.621

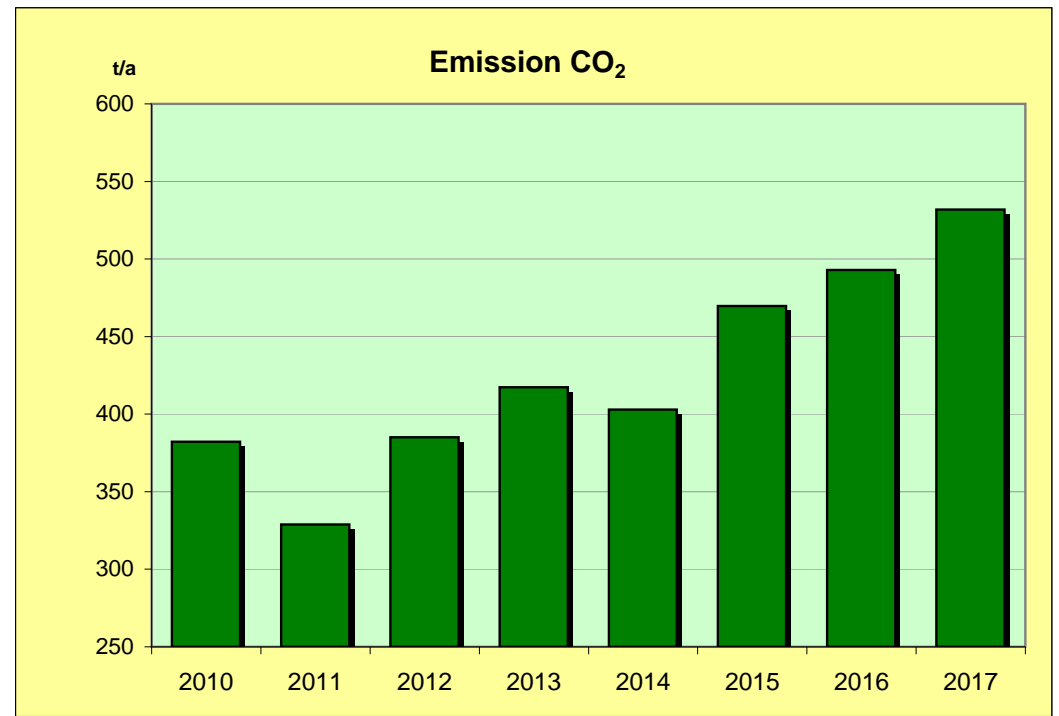
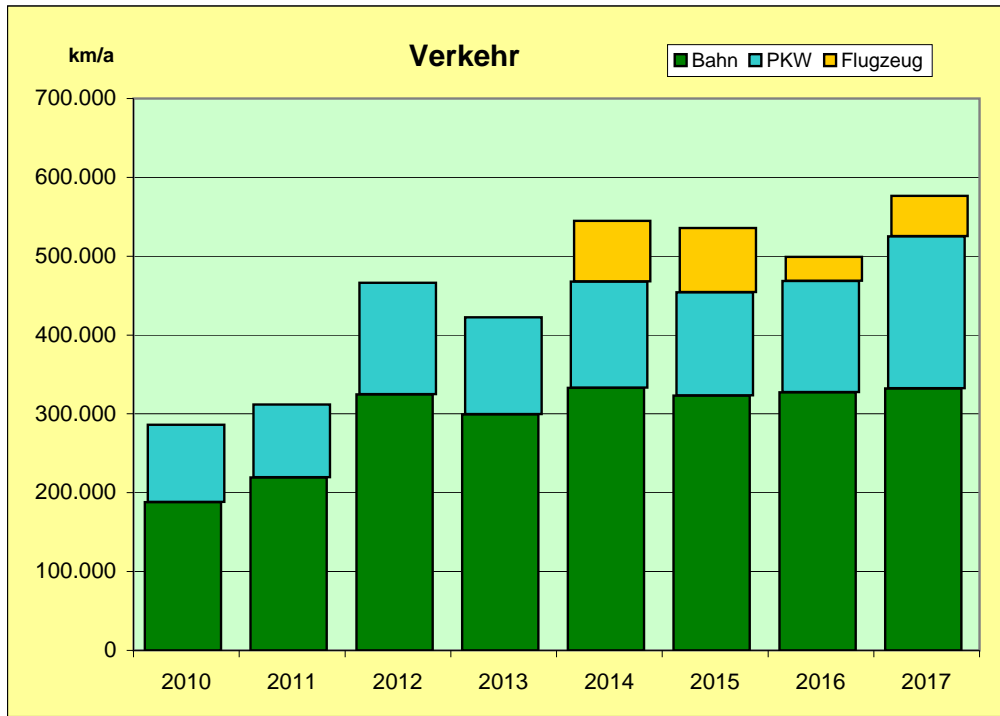
Emission CO₂

Gesamtemission	t/a	382	329	385	417	403	470	493	532
Emission / m ²	kg/m ²	45	39	45	49	47	55	58	62
Emission pro Nutzungsstunde	kg/Nha	44	38	45	48	47	54	57	62
Emission pro Bewohner	kg/Bwa	2.636	2.268	2.655	2.878	2.778	3.239	3.399	3.668

Zu weiteren Emissionen (NO_x, SO₂, Staubpartikel, ...) liegen uns keine Angaben vor.

Auf Grund der vorhandenen Anlagengröße sind diese für das Evangelische Stift nicht wesentlich.





Eigenverbrauch BHKW-Strom
fließt in CO₂-Bilanz doppelt ein